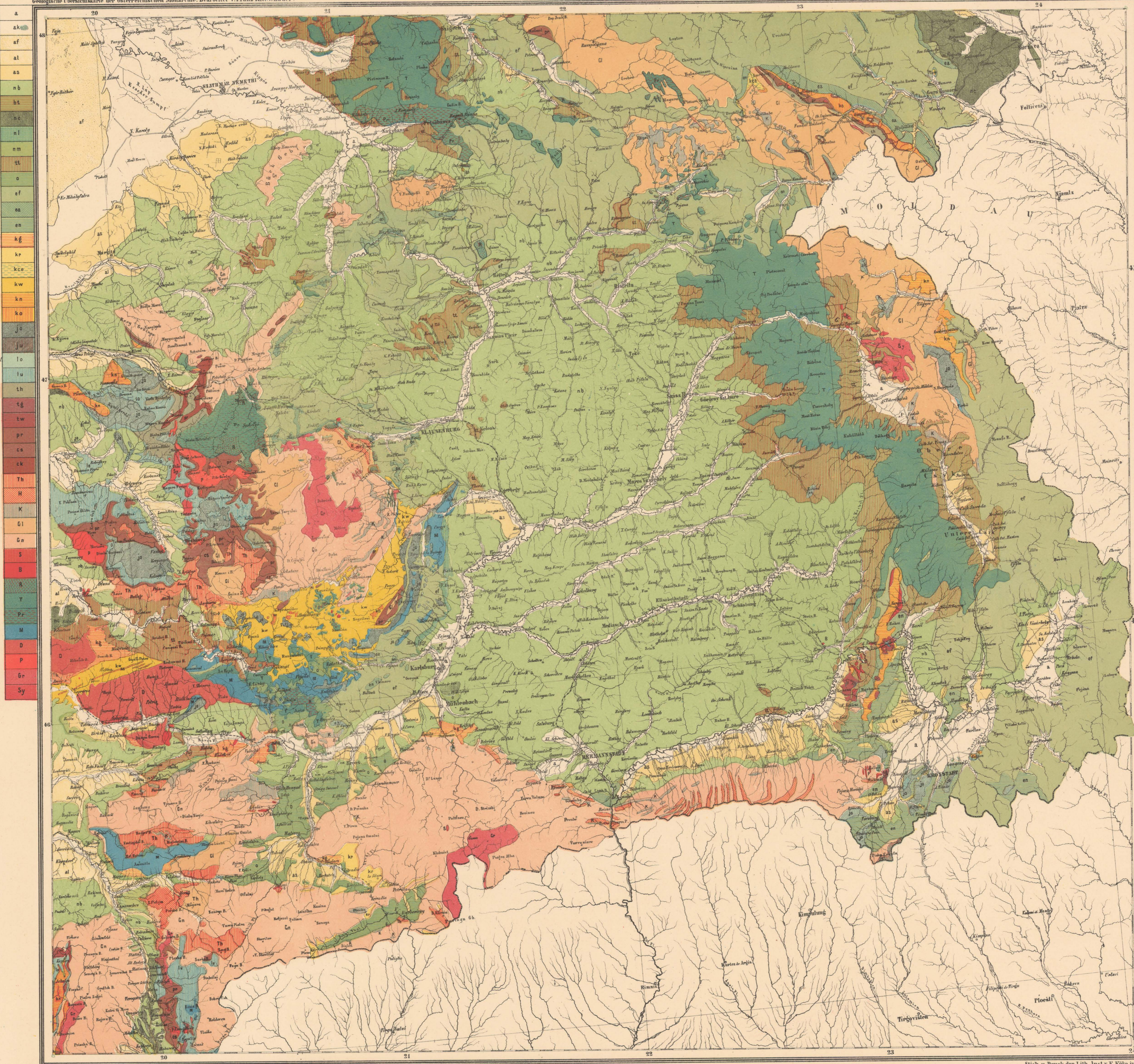


- Quartär
- alluvial
- Kalchuff
- Flugsand
- Löss
- Dünne Schotter u. Sand
- Congerien Schichten
- Basaltuff
- Corallien Schichten
- Leithakalk
- Marine Schichten
- Frachytuff
- Jugoslavien
- Flugsch
- Amphizylenschiefer
- Nammulitenformation
- Görsau
- Kreidekalk
- Conoman
- Karpaten Sandstein
- Caprosinenkalk
- Apfeln Schichten (Rosfelder-Schichten)
- Jura
- Oberer Jura
- Untere Jura
- Fleckenmergel Altheter. Miozäne Schicht
- Grestner Schichten
- Oberer Trias Kalk
- Guldensteinkalk
- Wertauer Schiefer
- Kohlenformation
- Rothliegendes (Dyas)
- Steinkohlen Schiefer u. Sandstein
- Kalk
- Thonschiefer
- Hornblende Schiefer
- Körniger Kalk
- Glimmerschiefer
- Grauer Gneiss
- Serpentin
- Basalt
- Thyphit
- Trachyt Andesit
- Dazit
- Metaphyr u. Angitporphyr
- Diorit
- Porphyr Quarzporphyr
- Gneiss
- Syenit



Verlag d. Beckchen Universitäts Buchhandlung (A. Hölder) in Wien.

Kaiserl. Königl. geologische Reichsanstalt
Maaßstab 1:576.000 der nat. Größe

Stich u. Druck der Lith. Anst. v. F. Köke in Wien.